

## Supply Chain Network Design

# Rudolph Logistik Gruppe



Das Leistungsspektrum der Rudolph Logistik Gruppe reicht von der Beschaffungs- und Produktionslogistik über Lagerwirtschaft, Fulfillment und Distributionslogistik, bis hin zur Übernahme kompletter Outsourcing-Projekte – und das weltweit. Dieses internationale Dienstleistungskonzept erfordert Flexibilität sowohl bei der Akquise neuer Kunden und der Reaktion auf Ausschreibungen als auch bei der kontinuierlichen Analyse und Optimierung des Logistiknetzes. Zur Bewältigung der Aufgaben setzt das Unternehmen PSIGlobal in Verbindung mit dem Tender-Management-Modul der PSI Logistics ein.

### Unternehmensdaten

- + **Branche:** Beschaffungs- und Produktionslogistik, Lagerwirtschaft, Fulfillment und Distributionslogistik, Outsourcing-Projekte
- + **Hauptsitz:** Gudensberg
- + **Mitarbeiter:** 4.500
- + **Umsatz:** k.A.

### Software im Einsatz

- + **Eingesetzte Software:** PSIGlobal
- + **Realisierte Schnittstellen:** MySQL, XLSX, CSV



Die Softwarelösungen bilden bei uns das Fundament für Auftragsakquise und weiteres Wachstum.

**Philipp Donth**

Projektkoordinator Systemverkehre bei Rudolph Logistik





## Die Herausforderung

1,4 Mio. m<sup>2</sup> Lagerfläche bewirtschaftet die Rudolph Logistik Gruppe für Warehousing und Value Added Services (VAS) – hauptsächlich in den Geschäftsfeldern Automotive, Handels- und Industrielogistik sowie Systemverkehre. Für die zügige Auftragsabwicklung sorgen über 4.500 Mitarbeiter an 40 Standorten in Deutschland, Europa, den USA und auf der Arabischen Halbinsel. Die vor- oder nachgelagerten Leistungsangebote wie

Systemverkehre und Ersatzteilversorgung, die Vernetzung von Standorten im eigenen Logistiknetz sowie die Offerten-Erstellung für entsprechende Ausschreibungen bedürfen optimal geplanter Transporte und Routen. Dabei muss das Unternehmen vor allem schnell und flexibel reagieren – sei es bei der Neukundenakquise, bei Ausschreibungen oder der täglichen Analyse und Optimierung der Netze.

### Die Lösung

- + Seit 2016 unterstützt hierbei PSIglobal. Mithilfe des Systems ermittelt Rudolph zum Beispiel, wie sich Ausschreibungen mit kundenspezifischen Relationen und Mengengerüsten in seinem Standardnetz abwickeln lassen, oder wo ideale Standorte einzurichten sind, etwa im Rahmen von komplexen Outsourcing-Projekten. Dabei lassen sich unter anderem Wareneingangsmengen und Umschlagsvolumen sowie Just-in-Time- und Just-in-Sequence-Anforderungen einbinden und gegeneinander abwägen. Die standortübergreifende Bestandsoptimierung nutzt der Dienstleister, um Lagerkapazitäten und Bestände mehrerer Lager zu optimieren
- + PSIglobal ermöglicht darüber hinaus die Analyse und Gestaltung mehrstufiger und multimodaler Logistiknetze oder die Berechnung und Optimierung des CO<sub>2</sub>-Footprints nach EU-Norm DIN EN 16258. Beispielsweise geben die Mitarbeiter bestehende Touren in das System ein und lassen sich diese grafisch darstellen. So kann unter anderem ermittelt werden, in welchen Regionen das Unternehmen oft ‚leer‘ fährt. Auf dieser Basis gezielt Rückladungen gesucht
- + Auch für große Ausschreibungen als Gebietsspediteur im Automotive-Bereich setzt Rudolph Logistik auf die Software. So hat die Bearbeitung eines Angebots mit bis zu 600.000 Datensätzen etwa durch erforderliche kleinste Änderungen wie der Mengengerüste früher viel Zeit in Anspruch genommen und erhebliche Ressourcen gebunden. Heute kalkuliert das Unternehmen exakt zugeschnittene Offerten, gleicht diese mit Netzwerk und Kapazitäten ab und erstellt Angebote quasi auf Knopfdruck

### Der Steckbrief

**User**

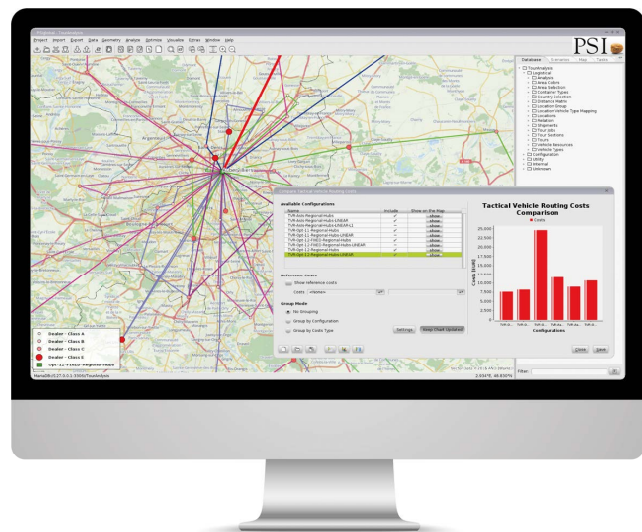
+ 1

**Sprache**

+ Deutsch

**Lösungsbestandteile**

- + Tender Management Modul
- + Standortoptimierung
- + Taktische Tourenplanung



PSI Logistics GmbH  
 Dircksenstraße 42-44 · 10178 Berlin (Mitte) · Deutschland  
 Telefon: +49 30 2801-2850 · info@psilogistics.de · www.psilogistics.de

© 2021

